

I Boletín informativo COLZA

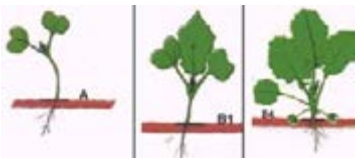
Una vez sembrada la colza, podemos encontrarnos con ciertas plagas que nos pueden afectar directamente al rendimiento de nuestra finca.

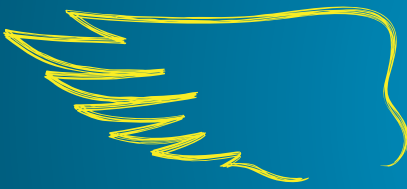
Desde DEKALB recomendamos dar un vistazo a la parcela (que sea un paseo a pie, desde el todoterreno puede que no veamos bien un ataque) y observar :

Que tengamos una nascencia de entre 25 y 45 plantas por metro cuadrado.

Vigilar la presencia de las siguientes plagas :



	Septiembre-Octubre Siembra y vegetación	Establecimiento del potencial Implantación	De 25 a 50 plantas/m ² a la salida del invierno
	Diciembre Parada invernal	El número de hojas está fijado	De 5 a 12 ramificaciones por planta



COLZA

La lucha contra limacos



Estadios sensibles

Sementera



4hojas



Daños: Destrucción total o parcial de las plantas.



Suelo húmedo en superficie
Presencia de terrones y/o residuos.
Riesgo nº 1 en Técnicas de Cultivo Simplificadas y Siembra Directa.



Favorecer las variaciones brutales de humedad del suelo (barbechado precoz, enterramiento de residuos).
Preparación fina y sin terrones.



Desde la sementera al estadio 4F (4 hojas), observación directa o trampa. Utilización de trampas de cartón o aplicaciones localizadas de anti babosas.

Intervención:

En la sementera (en la totalidad o localizado) en las parcelas con riesgo o con presencia detectada. A renovar en caso de infestación (duración corta de los productos: 5/6 días según la humedad).

Control de pulgullas



Crecimiento

Pequeñas pulgullas



4hojas

Pulgullas de invierno- larvas y adultos



5/6 F (5/6 hojas):
PULGUILLAS
de invierno- larvas
y adultos

**Destrucción parcial o total de las plantas por consumo.
El desarrollo de las larvas conducirá a un cultivo poco robusto.**



No destruir los rebrotes de colza en las parcelas vecinas durante la fase de germinación.
Sementera precoz para alcanzar el estadio 4F antes de la llegada de las pulgullas.



Instalación de cubetas amarillas.
Observación directa de los daños siguiendo los boletines que se refieran a los vuelos.
Recolección de plantas para observación del pecíolo (por corte longitudinal) para las larvas de pulgulla.

Intervención:

Umbral de 8/10 pies presentando mordeduras antes del estadio 3F.(3 hojas)
Lucha contra los adultos: umbral de 8/10 pies presentando mordeduras antes de 3F (o incluso de 3/10 si el cultivo tiene poca fuerza).
Lucha contra las larvas: umbral de 7/10 pies portando larvas.